



**DOA
ZONA
NORTE
SP**

**Manual de Identidade
Visual e Aplicação**

Índice

Dia de Doar é uma campanha global para promover a cultura de doação no Brasil e no mundo promovendo um país mais generoso e solidário.

É realizada pelo Movimento por uma Cultura de Doação, coalização de organizações e indivíduos que promovem o engajamento das pessoas com as causas e as organizações da sociedade civil por meio da doação como instrumento para fortalecimento da democracia.

Campanhas Comunitárias podem ser realizadas em uma cidade, em um bairro ou até mesmo para uma causa específica. Sua proposta não é estimular a doação para uma única organização ou projeto, e sim para todos os que fazem parte dessa comunidade ou causa, proporcionando atuação local solidária que integra pessoas, organizações, associações, instituições, escolas, entre outros organismos sociais, para resolver desafios de interesse comum em cada comunidade.


O objetivo da identidade aqui apresentada é o de seguir este modelo e representar a Zona Norte de São Paulo, integrando várias parcerias da região para uma causa comum de forma eficiente.



Cores



Cores institucionais

Para a obtenção do melhor resultado para a reprodução das cores, deve ser seguido o procedimento de utilizar sempre como referência as cores originais das tabelas pantone. As referências abaixo apresentam a correspondência das cores institucionais com outros sistemas.

	 ROXO
CORES SÓLIDAS	PANTONE 7678C
CMYK	80c 90m 0y 10k
RGB	107r 70g 142b



GRADIENTE PRINCIPAL


	 ROXO	 VERMELHO	 AZUL
CORES SÓLIDAS*	PANTONE 7678C	PANTONE 213C	PANTONE 2925C
CMYK	80c 90m 0y 10k	0c 100m 30y 0k	90c 5m 10y 0k
RGB	107r 70g 142b	239r 18g 117b	0r 179g 228b

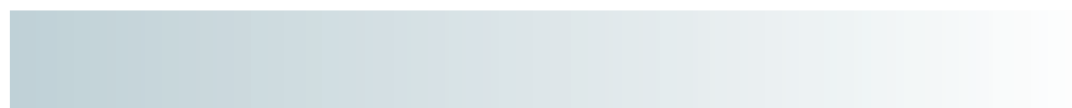
* As referências PANTONE para as etapas do gradiente servem apenas como orientação de tom, uma vez que a construção do gradiente com cores sólidas não irá reproduzir o efeito desejado.

Deve-se priorizar o CMYK para impressos e RGB para dispositivos eletrônicos.


Cor de suporte

Além das cores institucionais, uma tonalidade do CINZA foi adotada como cor de suporte para que funcionasse como superfície neutra para o logo e suas mensagens.

	 CINZA
CORES SÓLIDAS	PANTONE 552C
CMYK	24c 10m 12y 0k
RGB	193r 210g 215b



GRADIENTE
CINZA*

	 CINZA	 BRANCO
CORES SÓLIDAS*	PANTONE 552C	100% BRANCO
CMYK	82c 55m 75y 79k	0c 0m 0y 0k
RGB	193r 210g 215b	255r 255g 255b

* As referências PANTONE para as etapas do gradiente servem apenas como orientação de tom, uma vez que a construção do gradiente com cores sólidas não irá reproduzir o efeito desejado.

Deve-se priorizar o CMYK para impressos e RGB para dispositivos eletrônicos.



**Background
oficial**

Background oficial

Além do branco como ambiente favorável, uma composição do gradiente cinza com ilustração de ondas abstratas é adotada como background oficial para o logo e suas mensagens.

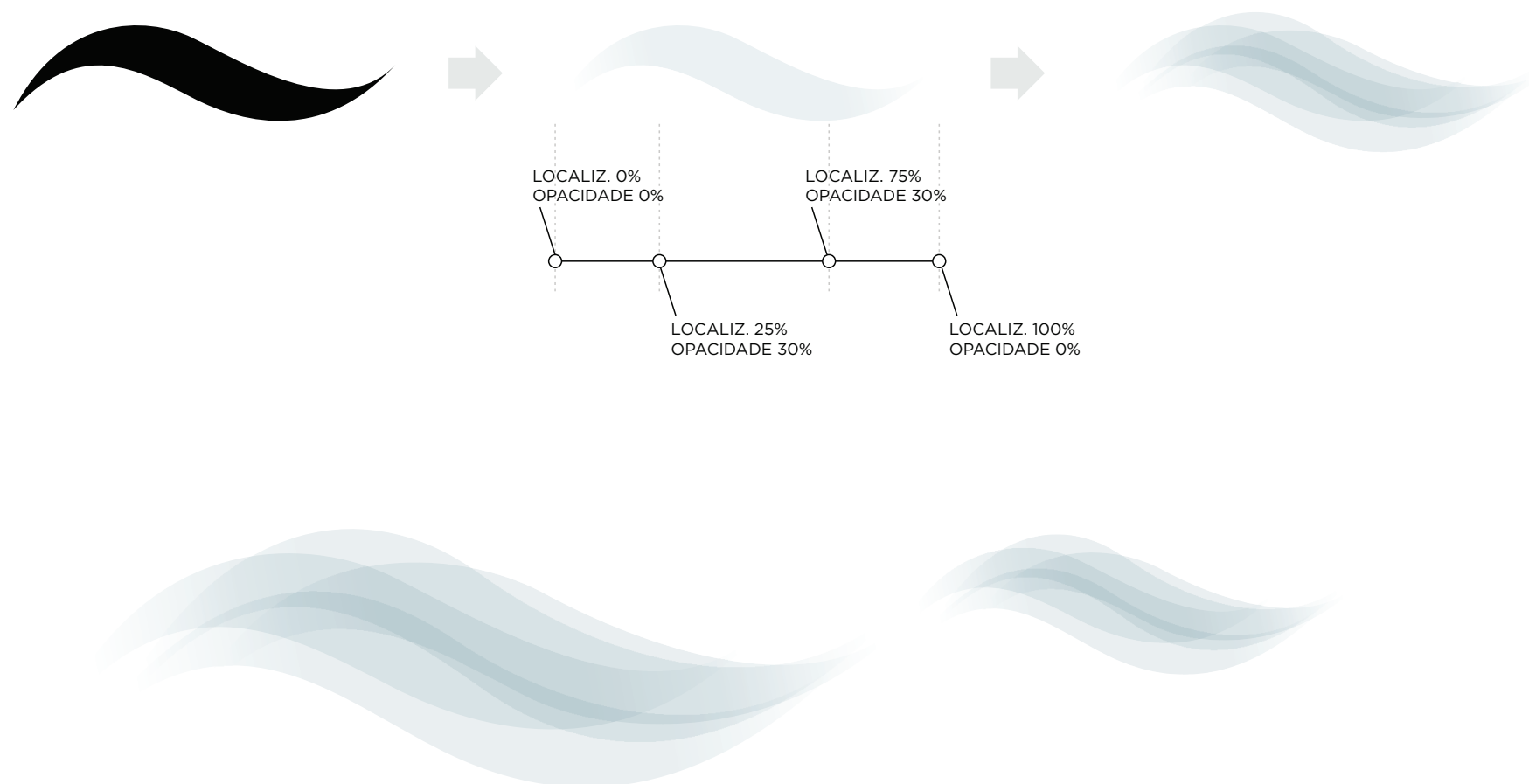


GRADIENTE CINZA
EM 208°



Ondas abstratas

A ilustração é composta por dois grupos iguais, mas de tamanhos diferentes, ambos contendo 4 elementos idênticos de uma onda em CINZA com transparência multiply em 4 etapas.



CINZA



Fontes

Tipografia Padrão

A fonte padrão definida como suporte para elementos de textos anexos e circundantes à assinatura é a Gotham, bem como eventuais variações de peso e estilo.

1 2 3 4 5 6 7 8 9 0 , . ! ? @ # \$ % & * () _ + a b c d e f g h i j k l m n o p q r s t u v w x y z
A B C D E F G H I J K L M N O P Q R S T U V W X Y Z

Gotham Book

1 2 3 4 5 6 7 8 9 0 , . ! ? @ # \$ % & * () _ + a b c d e f g h i j k l m n o p q r s t u v w x y z
A B C D E F G H I J K L M N O P Q R S T U V W X Y Z

Gotham Medium

**1 2 3 4 5 6 7 8 9 0 , . ! ? @ # \$ % & * () _ + a b c d e f g h i j k l m n o p q r s t u v w x y z
A B C D E F G H I J K L M N O P Q R S T U V W X Y Z**

Gotham Black



Logo

Assinatura principal

Sobre fundo branco, é a forma prioritária de apresentação e aplicação da marca DOAZN ambiental. Este deve ser o ponto de partida para a criação de qualquer material de comunicação.



Assinatura vertical

Aplicação em documentos ou situações em que a assinatura vertical priorize legibilidade em relação à assinatura principal. O símbolo fica acima do texto centralizado horizontalmente pela palavra "DOA".



Símbolo

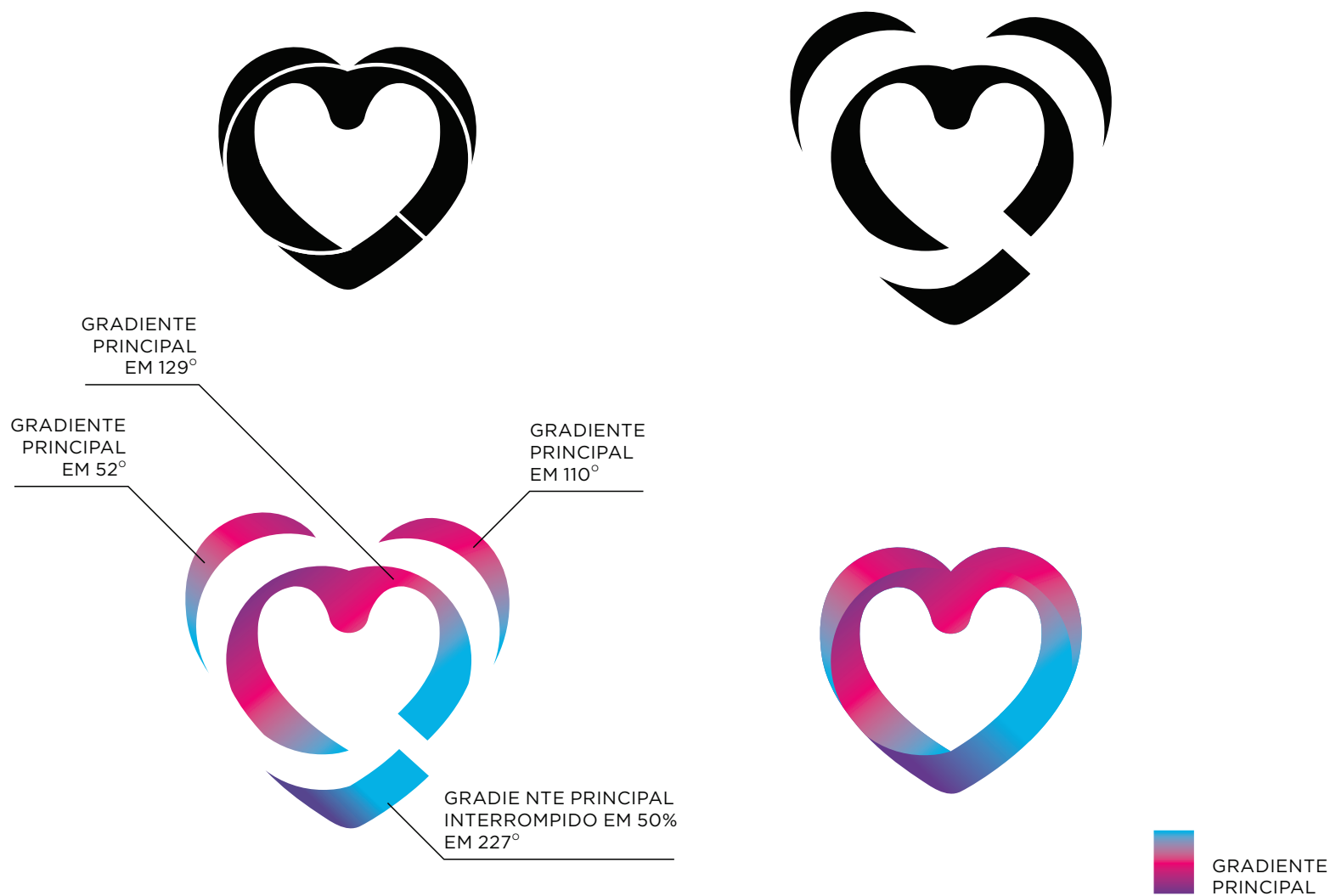
Elemento tratado como ícone para utilização em situações específicas em que se queira identificar a marca de forma subjetiva. A base é o coração, integrando cores, texturas, sensações, pessoas e gestos em uma só direção: da generosidade, do respeito, da colaboração.



GRADIENTE
PRINCIPAL

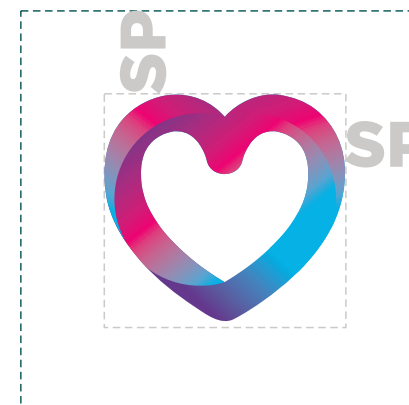
Símbolo/ Construção

4 elementos distintos preenchidos com o gradiente principal em diferentes ângulos se unem para formar o símbolo.



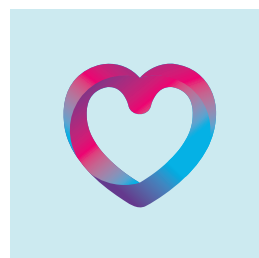
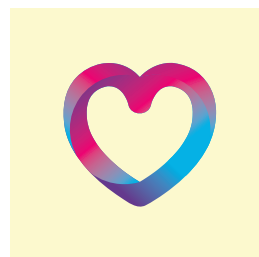
Área de segurança

É determinado que a largura do conjunto composto pela sigla SP seja a distância correta de segurança ao redor do logo. Nenhum elemento ou outro logo pode invadir esta área.



Assinatura em cores

Em caso de superfícies claras, mesmo que coloridas, onde a tonalidade seja inferior a 10%, com limitação de uso de cores onde a aplicação da assinatura principal ou da mesma sobre o background oficial seja impossível.



Assinatura em cores

O mesmo se aplica para aplicações sobre o gradiente cinza, bem como sobre o background oficial.



Assinatura em cores

Em caso de superfícies escuras em onde a tonalidade seja igual ou superior a 10%, com limitação de uso de cores onde a aplicação da assinatura principal ou da mesma sobre o background oficial seja impossível. Uma área de proporções correspondentes à área de segurança deve ser inserida como base.



O mesmo se dá para superfícies com imagens escuras ou coloridas.



Assinatura em cores sobre o background oficial

São possíveis diferentes disposições e arranjos entre logo e plano de fundo.
Sua estrutura pode ter característica tanto de título quanto de assinatura, sob
condição de que a harmonia entre ambos seja garantida.





Aplicações Monocromáticas

Assinatura em cores monocromática

Em caso de superfícies escuras que coincidam com as cores institucionais é possível um tratamento de exceção em que a assinatura se apresente em branco. Seus gradientes têm seus ângulos mantidos, mas suas etapas são reduzidas para 2 indo do branco para a cor da respectiva superfície.



Assinatura em cores monocromática

Em caso de superfícies escuras que coincidam com as cores institucionais é possível um tratamento de exceção em que a assinatura se apresente em gradientes de branco. Seus gradientes têm seus ângulos mantidos, mas suas etapas são reduzidas para 2 indo do branco para a cor da respectiva superfície.

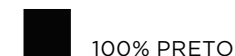
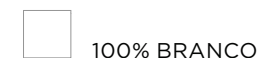
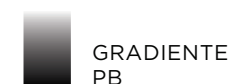
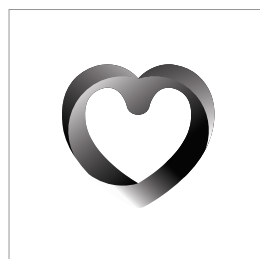


Assinatura em escala de cinza

Aplicação principal em documentos ou em situações em que a marca não possa ou não deva ser impressa em cores. Aqui tratamentos diferentes são dados para coração e texto:

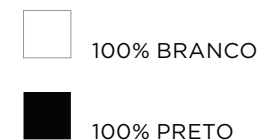
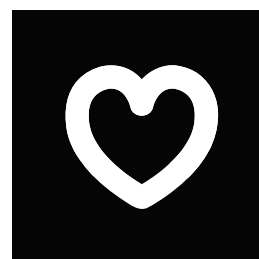
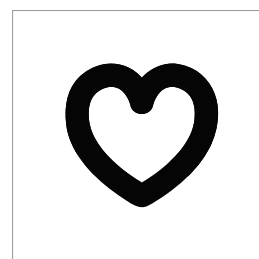
SÍMBOLO - Seus gradientes têm seus ângulos mantidos, mas a quantidade de suas etapas são reduzidas para 2. Em positivo, o roxo é substituído pelo branco indo para o preto e o inverso se dá para o negativo.

TEXTO - A quantidade das etapas de seus gradientes são mantidas. No positivo o azul é substituído pelo branco, enquanto as demais cores são substituídas pelo preto. No negativo o azul é substituído pelo preto, enquanto as demais cores são substituídas pelo branco.



Assinatura em preto e branco

Aplicação principal em documentos ou em situações onde a marca não possa ou não deva ser impressa em cores ou em tonalidades de preto. Em positivo, todas as cores devem ser substituídas pelo preto, o inverso se dá no negativo.



Restrições

Restrições/ assinatura e símbolo

São vetadas alterações tais como das proporções e distâncias entre os elementos da assinatura, bem como alterações de cores.



A proporção entre texto e símbolo não deve ser alterada.



A distância entre texto e símbolo não deve ser alterada.



A cor do texto não deve ser alterada, nem mesmo por alguma das cores institucionais.



O texto não deve ser aplicado sem o símbolo.



A posição entre texto e símbolo não deve ser alterada.



A proporção entre as palavras do texto não deve ser alterada.

Restrições/ assinatura e símbolo

São vetadas alterações tais como das proporções e distâncias entre os elementos da assinatura, bem como alterações de cores.



Nenhum dos elementos do logo pode ser inclinado ou ter seu ângulo alterado.



O texto deve estar sempre em 4 linhas.



O alinhamento do texto deve ser sempre à esquerda.



A aplicação sobre fundos escuros superiores a 10% deve seguir as regras apresentadas, mesmo que sobre uma das cores institucionais.



A aplicação sobre imagens coloridas deve ter o box branco, mesmo que a assinatura esteja com suas cores corretas.



A aplicação sobre imagens coloridas deve ter o box branco.

Restrições/ assinatura e símbolo

São vetadas alterações tais como das proporções e distâncias entre os elementos da assinatura, bem como alterações de cores.



A aplicação em backgrounds coloridos, mesmo que sobre o gradiente oficial deve ter o box branco.



A aplicação da assinatura não pode ser feita em cores que não institucionais ou em escala de cinza.



A aplicação monocromática colorida não pode ser aplicada em fundos brancos.



O texto deve sempre acompanhar o esquema de cores do símbolo.



A aplicação da assinatura sobre o preto deve seguir as regras para aplicações monocromáticas.



A aplicação da assinatura sobre o cinza deve seguir as regras para aplicações monocromáticas.

Restrições/ background oficial

São vetadas alterações tais como das proporções e distâncias entre os elementos do background oficial, bem como alterações de cores.



O background oficial deve conter apenas os 2 grupo de ilustrações.



A proporção entre os tamanhos dos 2 grupo de ilustrações no background oficial não deve ser alterada.



O ângulo das ilustrações no background oficial não deve ser alterado.



O distância entre as ilustrações no background oficial não deve ser alterada.



As cores das ilustrações no background oficial não devem ser alteradas.



A cor do gradiente no background oficial não deve ser alterada.



Elementos de apoio

Mensagens e voz de comando

Como ferramenta de reforço do conceito, frases podem ser anexadas e utilizadas seguindo a identidade visual da marca.

Para garantia da unidade e harmonia entre todos os elementos, as mensagens devem sempre conter o símbolo substituindo uma letra "O". Este símbolo deve estar centralizado pela letra "I" e possuir altura 30% maior do que esta referência. O texto deve estar na fonte Gotham Black e em caixa alta (maiúscula). Em caso de mais de uma letra "O", a escolha da substituição do símbolo deve priorizar a letra O na palavra de maior relevância quanto ao tema.

SIGA SEU C♥RAÇÃO

GENER♥SIDADE É NOSSO NORTE

S♥LIDARIEDADE É NOSSO NORTE

**C♥MUNIDADE
É NOSSO NORTE**



Hashtag

Como ferramenta de conexão digital, adota-se como hashtag oficial "#DOAZNSP". Assim como as mensagens, ela deve seguir os parâmetros de identidade visual, sempre que possível.

#D  AZNSP



GRADIENTE
PRINCIPAL



ROXO

